



VALORISATION DES DÉCHETS ORGANIQUE DANS LA COMMUNE MAHDIA

Présenté par : Zouhaier Baklouti
Eco conseiller et
Directeur de l'environnement

Tunis 06-12-2024

Situation initiale



INFORMATIONS CLÉS

Acronyme: CLIMA

Titre complet:CLIMA : Action innovante de nettoyage en Méditerranée : réduire les déchets pour stimuler les économies

Objectif thématique: B.4 Protection de l'environnement, adaptation au et atténuation du changement climatique

Priorité:B.4.2 Gestion des déchets

Pays: Italie, Tunisie, Liban

DONNÉES FINANCIÈRES

€

2,8 millions

Budget total

€

2,5 millions

Contribution de l'UE

%

10 %

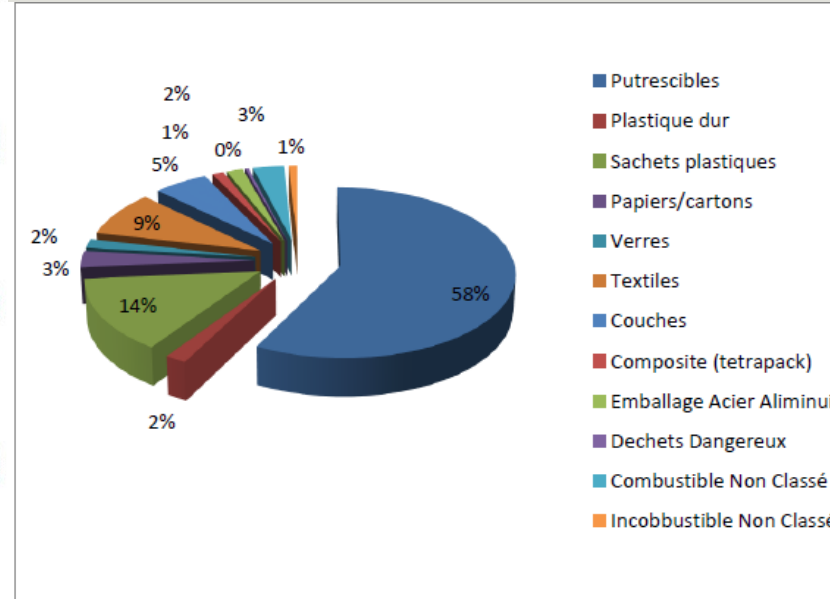
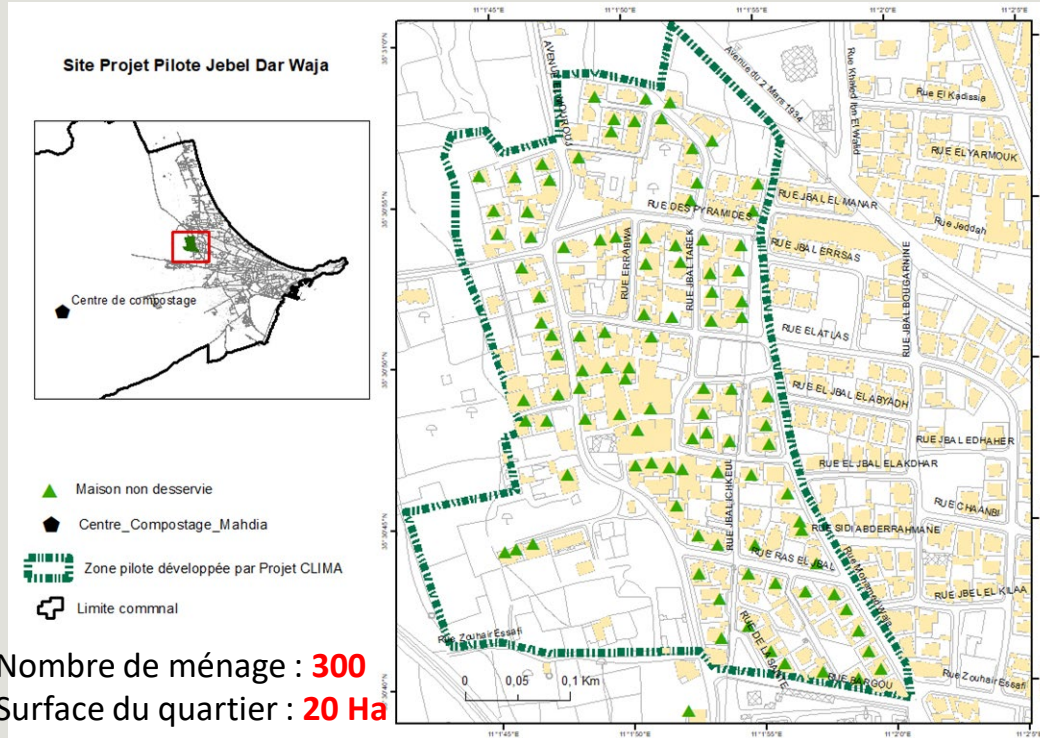
Cofinancement du projet

Objectifs du projet CLIMA



- Réduire la pollution due aux déchets organiques et les quantités envoyées à la décharge anarchique.
- Réduire les émissions de gaz à effet de serre et la pollution causée par la décharge publique.
- Produire de l'amendement agricole pour améliorer le rendement agricole au lieu d'utiliser des produits chimiques polluants.
- Développer l'économie circulaire en favorisant le développement des filières de récupération des déchets valorisables.
- Améliorer la propreté de la ville et le taux de collecte des déchets.

Implantation du tri sélectif



Sensibilisation et formations



Implication de la société civile

La société civile a été appelée à participer aux différentes activités menées dans le quartier pilote Jbel Dar Ouaja, notamment :

- Participer aux différentes réunions et .
- Participer aux activités telles que l'action de sensibilisation et la visite de la station de compostage.



- Élaboration d'un questionnaire dans le quartier pilote



Distribution des poubelles



الفرز المنزلي للنفايات

بلدية المهديّة



الحي النموذجي جبل دار واجة

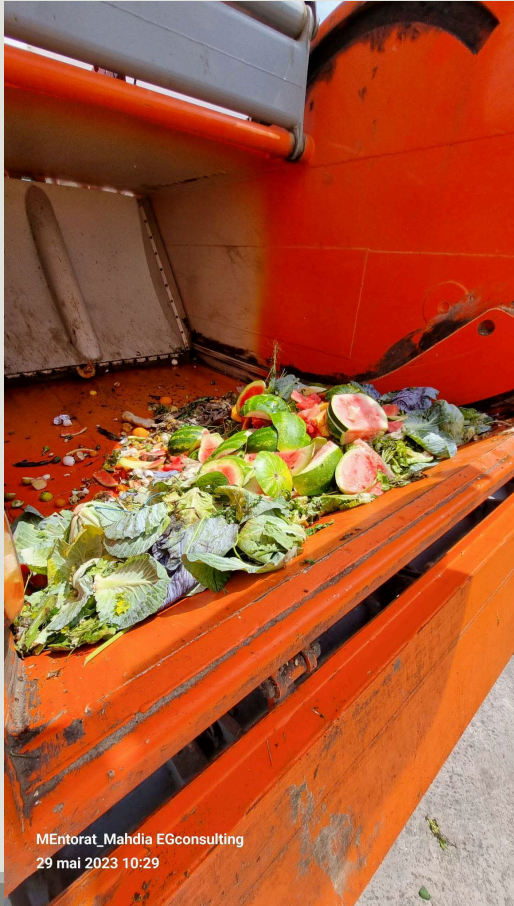
رفع النفايات	النفايات الممنوعة	أنواع النفايات	الحاوية
<p>يوم الإثنين يوم الأربعاء يوم الجمعة يوم الأحد راحة يوم السبت من الساعة السادسة صباحا إلى الساعة التاسعة صباحا</p> <p>6h - 9h</p>	<p>بقايا الأكل السائلة كالشربة والبرودو والمرقة الحليب والياغورت السائل المحار عظم اللحم والدجاج قشور الحوت الورق المطبوع وإلا الملون</p>	<p>النفايات العضوية: مثل الخضّر / الغلال قشور الخضّر و الغلال بقايا الأكل كالمقرونة والأرز و الكسكس بقايا الخبز البيض و قشور البيض الكردونة قهوة - عشب</p>	 <p>النفايات العضوية</p>
<p>يوم الثلاثاء يوم الخميس راحة يوم السبت من الساعة السادسة صباحا إلى الساعة التاسعة صباحا</p> <p>6h - 9h</p>	<p>النفايات العضوية النفايات البلاستيكية القابلة للرسكلة اللامنيوم - أدوية - بطارية</p>	<p>علب الياغورت قوارير الحليب الورق المطبوع وإلا الملون المحار عظم اللحم والدجاج قشور الحوت القماش - الجلود - الأحذية البلور</p>	 <p>النفايات غير العضوية</p>
<p>بالتنسيق مع جامعي النفايات البلاستيكية</p>	<p>بقايا الأكل البلور السيجارة</p>	<p>قوارير بلاستيكية علب اللامنيوم معادن</p>	 <p>Sac biodégradables</p>

نفذ من طرف

cospe

100% REE FOR CHANGE





Processus de gestion des déchets



الشركة التونسية للبلور
SOCIÉTÉ TUNISIENNE DE VERRERIES



CLIMA | Valorisation des Déchets Ménagers
Par Compostage & Lombricompostage

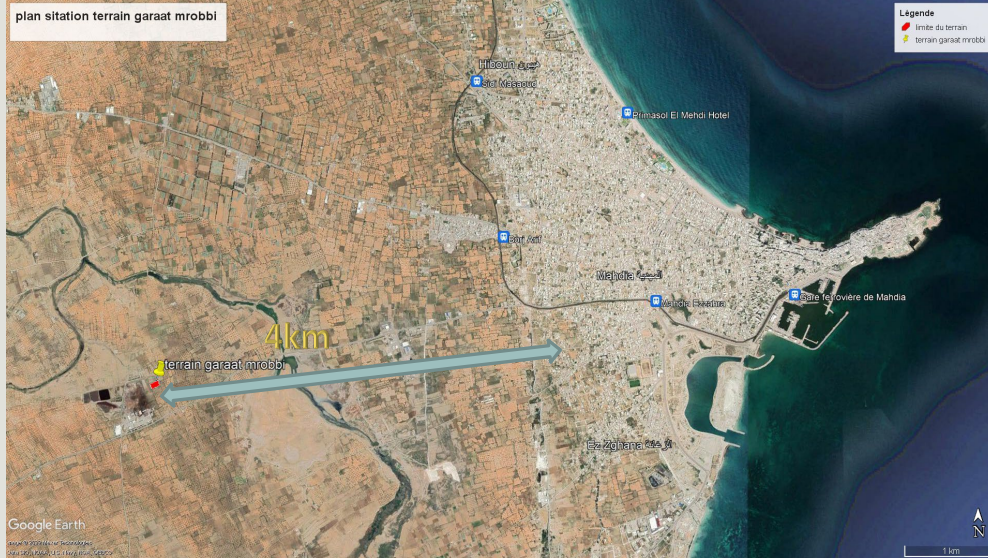
OBJECTIFS DE LA STATION

Composter 5 tonnes par jour des déchets organiques soit 1825 tonnes par an.

réparties comme suit :

- ✓ Déchets issus du quartier de tri sélectif de 200 ménages : 300 kg
 - ✓ Déchets organiques collectés des marchés et autres producteurs 700 kg
 - ✓ Déchets verts de la ville de Mahdia 4000 kg
-
- traiter des déchets organique par le procédé innovent de lombricompostage

Emplacement du terrain



Surface totale : 5500 m²
 Cout de construction : 720,000 dt (200,000 participation de la commune)
 Surface de compostage : 900 m²

PLAN COTE

PLAN DE SITUATION

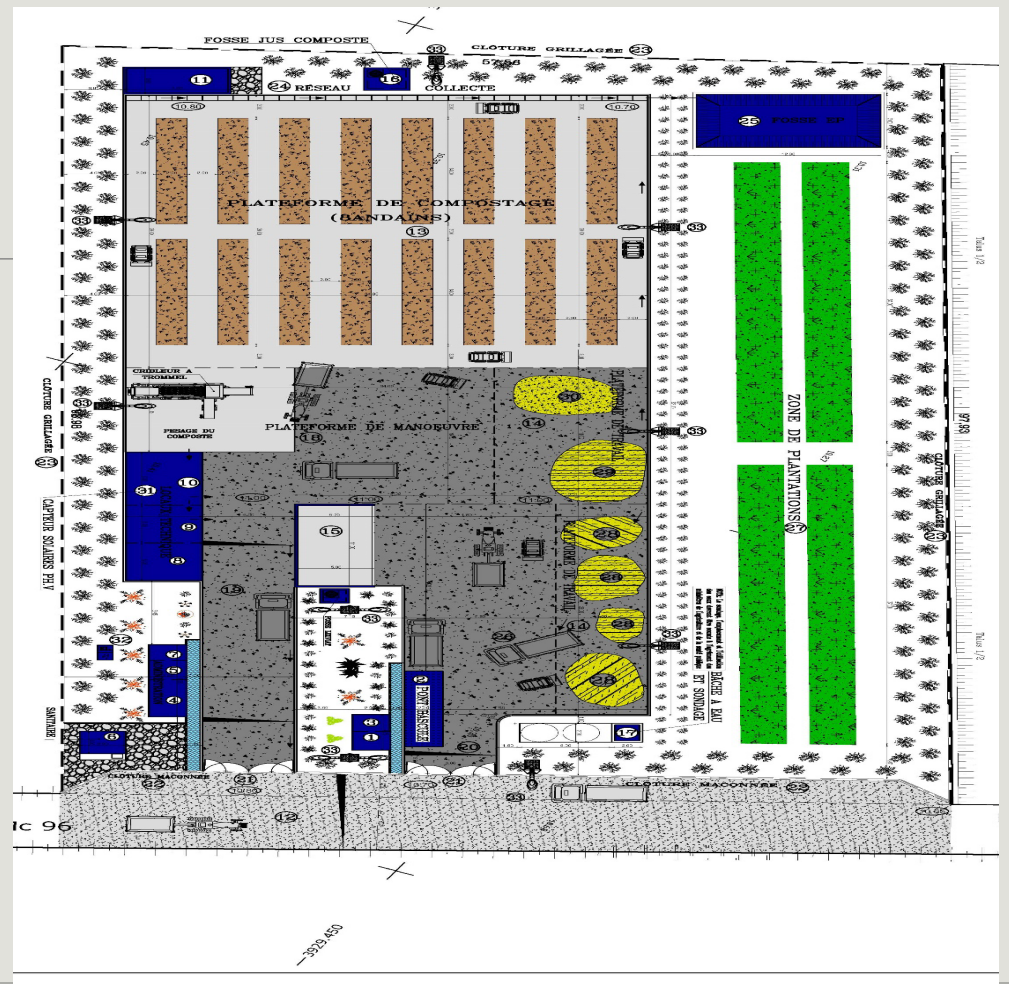
STATION DE COMPOSTAGE

Scale		
Scale		
Scale		
Scale		
REPUBLICQUE TUNISIENNE		
MINISTRE DES AFFAIRES LOCALES ET DE L'ENVIRONNEMENT		
COMMUNE DE MAHDIA		
CONSTRUCTION D'UNE STATION DE COMPOSTAGE DES DECHETS VERTS ET MENAGERES A MAHDIA		
SD LA ZONE AGRICOLE 'GARAAAT EL-MROBBI'		
AVANT PROJET SOMMAIRE		
PLAN COTE & SITUATION		
Logo	Scale	P 01
NOTES		
1. Le terrain est de 5500 m ² et est divisé en 10 lots de 550 m ² chacun.		
2. Le terrain est situé à 4 km de la ville de Mahdia.		
3. Le terrain est situé dans la zone agricole 'Garaaat El-Mrobbi'.		
4. Le terrain est situé dans la zone agricole 'Garaaat El-Mrobbi'.		



Conception de la station

Composante : aire de compostage , clôture, aire de stockage produit brut , aire de tri , loge gardien, bureau , bloc sanitaire , de fosse de lixiviats et une fosse jus de compost



Procédé de compostage

- Compostage par andains, une exploitation manuelle ou semi mécanisée avec petit engin équipé,
- Broyage moyen à fin des déchets pour diminuer leurs volumes,
- Arrosage des andains depuis une bêche à eau provenant d'un sondage sur les lieux, éventuellement traitée pour baisser le taux de sel,
- Retournement successif des andains dans marges de temps bien définies pour aération, soit manuel ou mécanique par godet
- Aération mécanique par souffleur thermique ou électrique, pour diminuer le temps du cycle de compostage
- Contrôle continu de la température, de l'humidité des andains et éventuellement du pH pour créer les conditions favorables de réussite du processus.

mise en place d'une unité pilote de lombricompostage

Le processus





Le vermicompostage

Le lombricompostage de ferme, ou lombriculture à grande échelle, est une pratique qui consiste à utiliser des vers de terre pour traiter de grandes quantités de matières organiques dans un contexte agricole ou industriel.



Avantages du lombricompostage de ferme

- **Valorisation des déchets agricoles** : Il permet de recycler des déchets agricoles qui pourraient autrement être jetés ou brûlés.
- **Production d'engrais naturel** : Le lombricompost produit est un engrais organique riche en nutriments, idéal pour fertiliser les champs, les jardins et les plantations agricoles.
- **Amélioration de la qualité des sols** : Le lombricompost enrichit les sols en matière organique, ce qui améliore leur structure et leur capacité à retenir l'eau.
- **Réduction des coûts** : En produisant un compost de qualité sur place, les fermes réduisent les coûts liés à l'achat d'engrais chimiques.

Les difficultés rencontrés

absence d'un corp pour le contrôle et verbalisation des citoyens et sociétés

difficultés de valorisation de la fraction non organique

la fluctuation des déchets verts par les saison et notamment l'été

la difficulté d'installer le système dans des habitation verticale dont la plus part n'ont pas de syndic

les procédure de validation de l'étude d'impact par l'ANPE

le manque de matériel adapté et performant dans le marché local

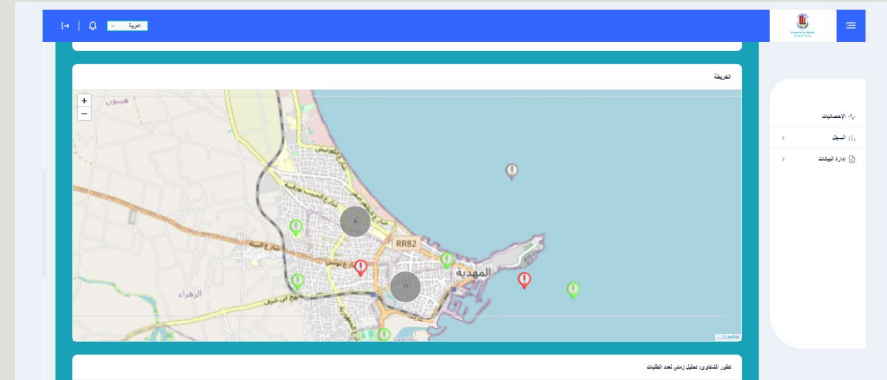
cout relativement élève des investissement

difficulté d'une communication directe avec les citoyens

Création d'applications smartphone en relation avec la gestion des déchets

1: Application pour la gestion du parc mobile à l'aide des GPS, cet outil permettra d'optimiser les circuits de collecte et un gain de carburant et de temps,

2: une application de communication avec le citoyen: collecte de réclamations en relation avec la collecte des déchets mais aussi la collecte des remarques du citoyen et gestion des plaintes avec possibilité d'envoi d'informations,



Systeme à moyen terme



الشركة التونسية للبلور
SOCIÉTÉ TUNISIENNE DE VERRERIES



50 %



Autres actions

Accompagner les hôtels pour la réduction des déchets alimentaire



Élaboration d'un PCGD 2,0 :

- Promotion du compostage à domicile
- élaboration d'une stratégie régionale pour la gestion des déchets



Mesures d'atténuations

installation de PV au siège de la municipalité

80 % de l'éclairage public est LED

équipé les administrations par des systèmes de capteur de présence et de luminosité

acquisition de 10 scooter électriques pour les agents de la commune pour remplacer à essence

installation des station d'alimentation de recharge des véhicules électriques

promouvoir la mobilité active par l'installation des pistes cyclables et des parcours pour piétons

la ville a son plan d'adaptation aux changement climatique et efficacité énergétique



la ville de Mahdia est en cour d'obtention de son label ACTE-MEA (ARGENT)



Merci